

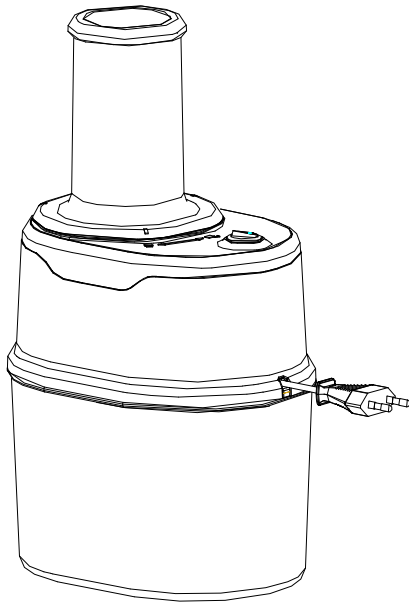
# AICOK

## VEGETABLE MACHINE INSTRUCTION MANUAL

VM9008-GS

# *VEGETABLE MACHINE*

## INSTRUCTION MANUAL



Model: VM9008-GS

A lire attentivement avant toute utilisation et à conserver en lieu sûr

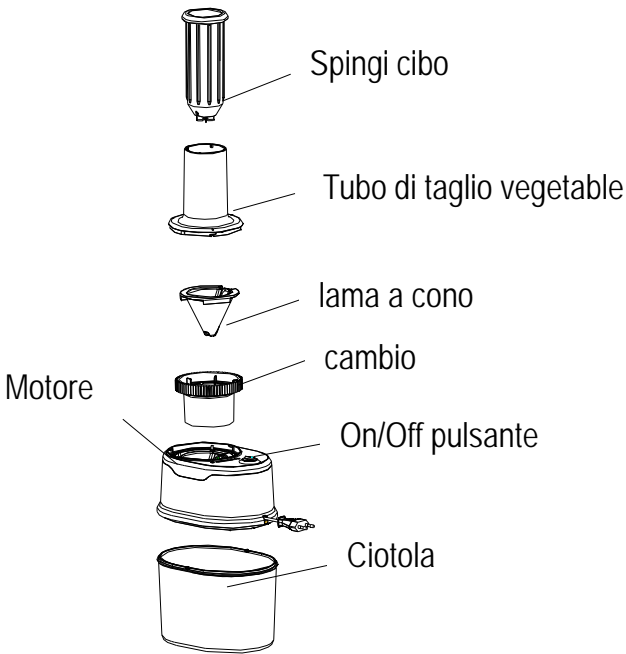
## **MISES EN GARDE IMPORTANTE**

L'utilisation d'un appareil électrique requiert les précautions suivantes :

1. Lisez attentivement les instructions avant d'utiliser votre appareil: une utilisation non conforme aux instructions ne pourra pas entraîner la responsabilité du fabricant.
2. Ne laissez pas un enfant utiliser l'appareil.
3. L'appareil est conçu pour être utilisé sur courant alternatif. Vérifiez avant la première utilisation que la tension utilisée corresponde bien à la tension indiquée sur la plaque signalétique.
4. Ne posez pas cet appareil sur une plaque chaude ou à proximité d'une flamme (gazinière).
5. Pour empêcher tout accident ou détérioration de l'appareil, éloignez vos mains ou ustensiles de cuisine des lames et des pièces en mouvement.
6. Ne faites pas fonctionner l'appareil plus d'une minute en continu.
7. Cet appareil peut être utilisé par des enfants âgés de 8 ans et plus ainsi que des personnes ayant des capacités physiques, intellectuelles ou mentales réduites ou un manque d'expérience et de connaissances, uniquement s'ils ont reçu une explication ou des instructions concernant l'utilisation de celui-ci de manière sécuritaire et comprennent les dangers que cela peut engendrer. Les enfants ne doivent pas jouer avec l'appareil. Le nettoyage et l'entretien de l'appareil ne doivent pas être effectués par des enfants à moins qu'ils ne soient âgés de plus de 8 ans et qu'ils soient surveillés.
8. Ne pas hacher de la viande avec cet appareil.
9. Ne jamais tenter de retirer les pièces pendant leur mouvement.
10. Toujours utiliser le poussoir pour introduire les aliments.
11. De ne pas utiliser d'aliments trop consistants tels que la viande ou le sucre.
12. Utilisez uniquement les accessoires fournis avec l'appareil
13. L'appareil doit être débranché du secteur :
  - S'il y a une anomalie en fonctionnement.

- Avant chaque nettoyage ou entretien.
  - Après chaque utilisation.
14. De ne pas débrancher l'appareil en tirant sur le cordon d'alimentation.
15. L'appareil ne doit pas être utilisé :
- S'il est mal ou pas entretenu.
  - Si les lames sont abimées ou défectueuses.
16. Débranchez toujours l'appareil de l'alimentation électrique s'il est laissé sans surveillance et avant introduction ou retrait de la lame conique.
17. Si le cordon d'alimentation est défectueux, il doit être remplacé par un modèle similaire et uniquement par une personne habilitée.
18. Ne pas utiliser de pièces de rechanges autres que celles fournies par le service après-vente.
19. Cet appareil est destiné uniquement à un usage privé, il ne doit pas être utilisé dans le cadre professionnel ou de manière différente que celle décrite dans le présent manuel.
20. Cet appareil est destiné à être utilisé dans des applications domestiques et similaires telles que:
- Cuisines d'exposition, bureaux et autres environnements de travail.
  - Fermes, maisons agricoles.
  - Par des clients d'hôtel ou autre environnement résidentiel.
  - Environnements de type « bed and breakfast »

## APPRENEZ A CONNAITRE VOTRE APPAREIL



### AVANT PREMIERE UTILISATION

Déballer l'appareil et nettoyez toutes les pièces amovibles sous l'eau.  
Ne jamais immerger le moteur.

### UTILISATION

1. Dans cet ordre : posez le moteur sur le corps de l'appareil, installez l'engrenage (gear), le cône de lame (Blade cone), le tube de guide (Vegetable cutting blade), et le poussoir (food pusher).

**REMARQUE :** L'appareil ne peut pas fonctionner sans que le moteur soit en place.

2. Coupez la partie supérieure du légume (ex : radis, concombre, patate douce, ...).

**NOTE:** Le diamètre des légumes doit être compris entre 30 et 60mm.

3. Insérez la carotte dans le poussoir (voir photo ci-dessous), s'assurer que cette dernière est bien en place.



4. Insérez le poussoir avec la carotte dans le tube de découpe.

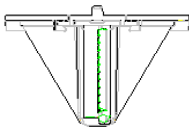


5. Branchez l'appareil puis appuyez sur le bouton sur la position "T".

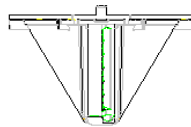
6. Appuyez sur le poussoir avec une pression constant.

REMARQUE : L'appareil est équipé d'une lame type écaillage, il existe d'autres lames (option), comme une lame de décapage ou une lame circulaire.

Chipping blade



Stripping blade



Optional

7. La carotte transformée se déverse dans le contenant.

8. Quand le contenant est plein, le retirer : l'appareil stoppe alors son fonctionnement.

REMARQUE: L'appareil doit être à température ambiante avant d'être utilisé sur le cycle 3 en continu.

9. Une fois l'opération terminée, placez le commutateur sur la

position "0", débranchez le cordon d'alimentation.

10. Si vous souhaitez que l'appareil fonctionne sans aliments, vous devez appuyer sur le poussoir alimentaire, l'appareil fonctionnera normalement

## NETTOYAGE ET ENTRETIEN

1. Débranchez le cordon d'alimentation avant de procéder au nettoyage.

2. Démontez tous les composants tels que le tube, le poussoir, le cône, les nettoyer après chaque utilisation.

**Attention :** ① S'assurer que le moteur est débranché lors du démontage.

② La lame est tranchante, manipulez là avec précaution.

③ Tournez le tube de coupe dans le sens des aiguilles d'une montre pour l'extraire.

3. Essuyez la surface extérieure de l'unité moteur avec un chiffon humide, puis sécher le complètement.

Remarque: Ne jamais immerger l'unité du moteur dans l'eau pour le nettoyer.

4. Lorsqu'il n'est pas utilisé, placez l'unité moteur dans le contenant.

## GARANTIE

La durée de la garantie de l'ensemble de l'appareil y compris de la lame est de une année.

## CONTRIBUTION AU RESPECT DE L'ENVIRONNEMENT

Vous pouvez aider à protéger l'environnement!



N'oubliez pas de respecter la réglementation locale: déposez les appareils électriques non fonctionnels dans les centres de tri appropriés.

Équipements à un centre d'élimination des déchets approprié



Shenzhen Impression E-commerce Co.,Ltd  
Facebook Page: <https://www.facebook.com/aicoks/>  
Website: [www.aicok.cc](http://www.aicok.cc)  
Add: Booth No.3H012, Trading Plaza, No.5, Huanan city,  
Pinghu Street, Longgang District, Shenzhen,China

**Made In China**