

封面

Manuel d'utilisateur
Modèle:ST-0801F/ST-0801A

Machine Fer à vapeur

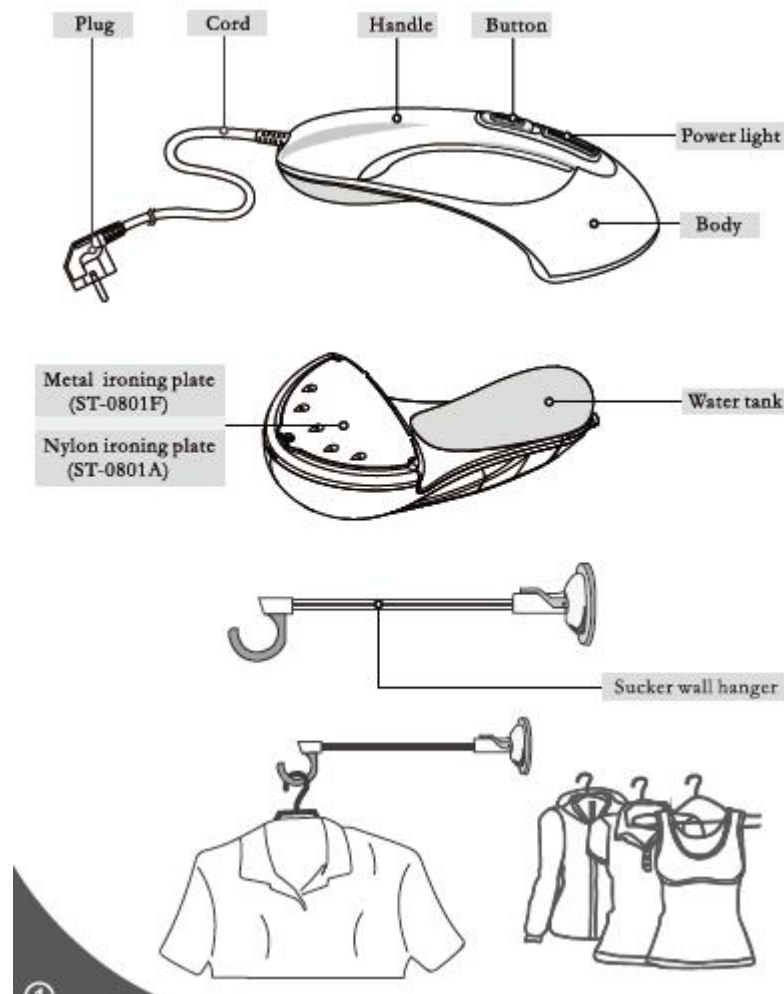
Veillez lire attentivement cetttes instructions avant utilisation



- Lors de l'utilisation de votre appareil, des précautions de sécurité de base devraient toujours être prises
- Lisez toutes les instructions avant utilisation.
- Conservez ce manuel d'utilisation pour référence ultérieure

P1

Description du produit



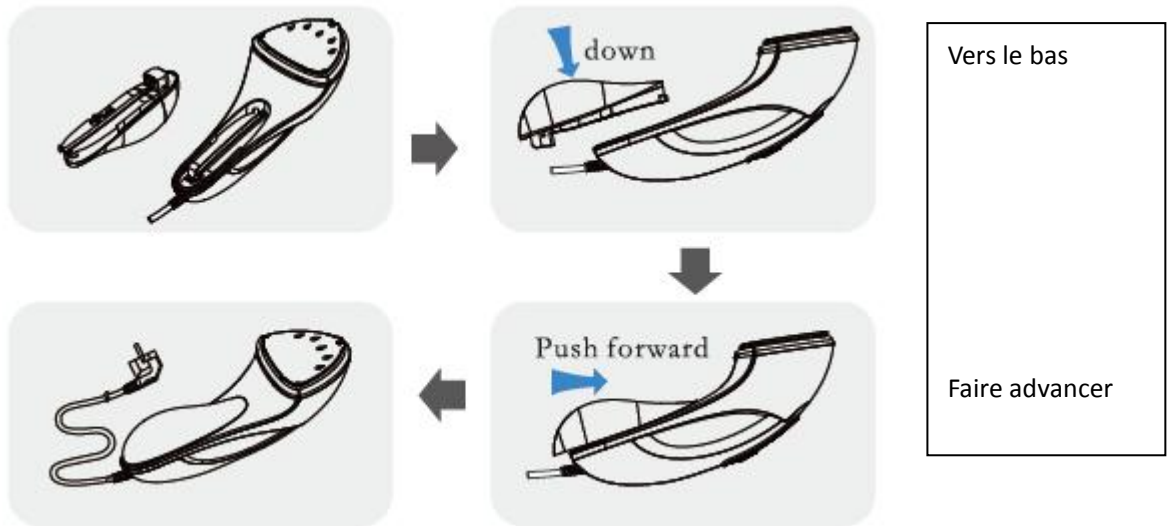
Plug	Prise de courant
Cord	Cordon
Handle	Poignée
Button	Bouton
Power light	Voyant d'alimentation
Body	Corps
Metal ironing plate (ST-0801F)	Plaque de repassage en métal (ST-0801F)
Nylon ironing plate (ST-0801A)	Plaque de repassage en nylon (ST-0801A)
Water tank	Réservoir d'eau
Sucker wall hanger	Cintres suspendus

P2

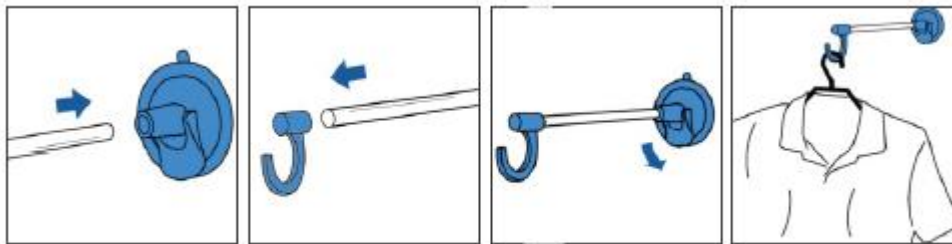
Paramètre du produit

Modèle	Tension	Alimentation	Fréquence	capacité	Temps
ST-0801F	110-120V	1500W	50/60Hz	130ml	6-12 min
ST-0801A	220-240 V				

Installer le réservoir d'eau

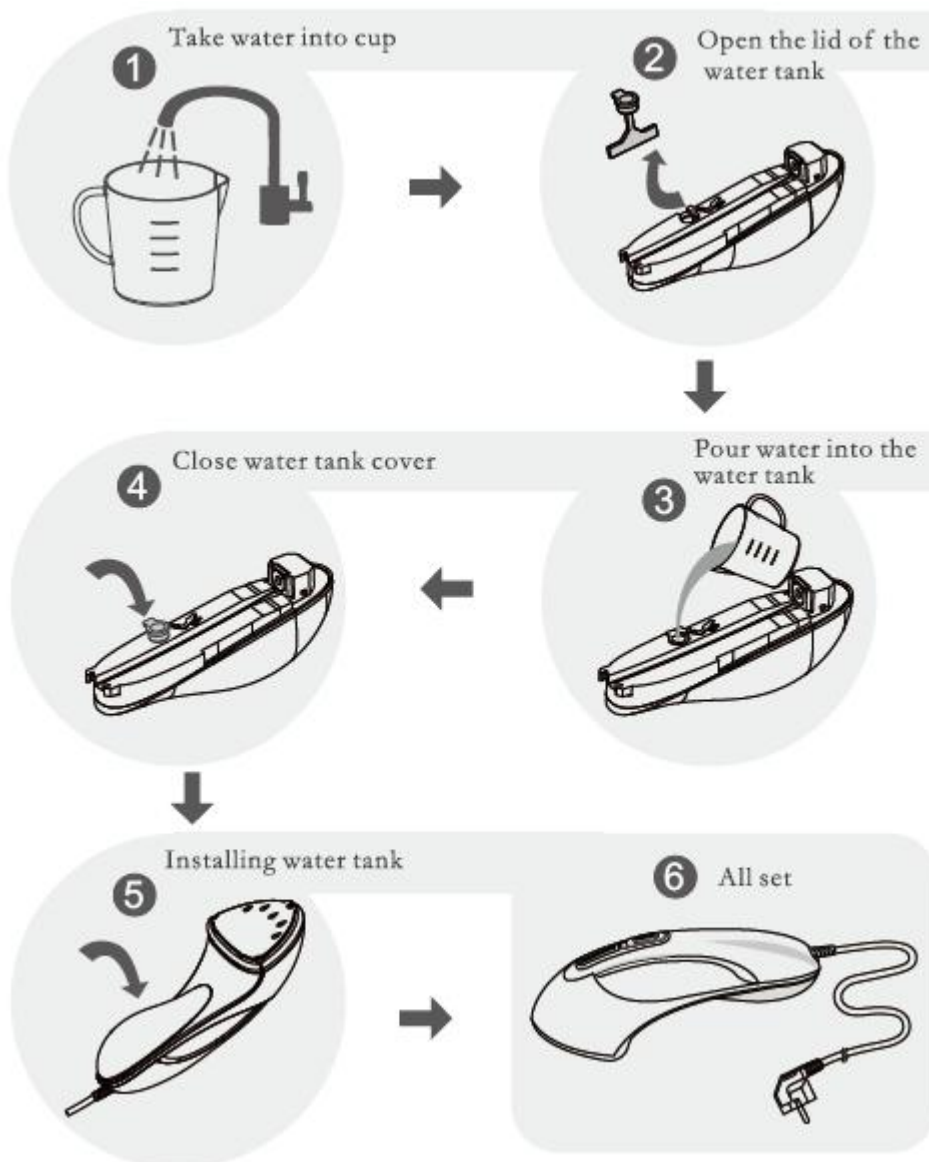


Support de mur avec une ventouse



P3

Remplir le réservoir avec de l'eau



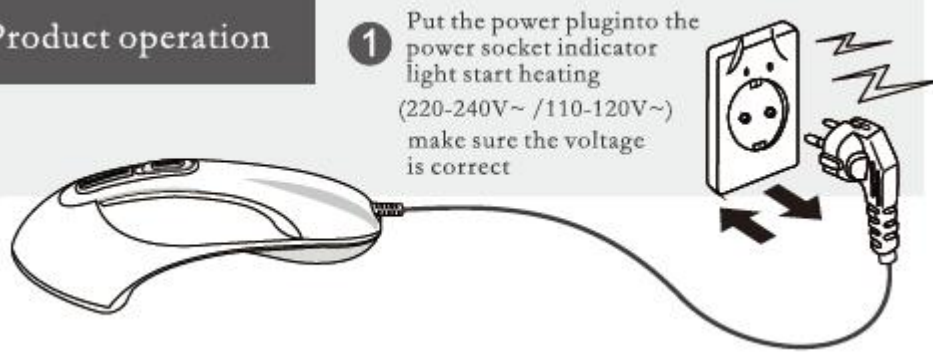
Take water into cup	Verser de l'eau dans la tasse
Open the lid of the water tank	Ouvrir le couvercle du réservoir d'eau
Close water tank cover	Fermer le couvercle du réservoir d'eau
Pour water into the water tank	Verser de l'eau dans le réservoir d'eau
Installing water tank	Installation du réservoir d'eau
All set	Tout est réglé

Remarque: Le produit ne peut utiliser que de l'eau du robinet et de l'eau purifiée et de l'eau distillée. Ne mettez pas de parfum, de vinaigre, d'amidon, de détartrant, d'aides au repassage ou d'autres produits chimiques injectés dans le réservoir, car votre produit ne convient pas pour l'utilisation de ces produits chimiques

P4

Fonctionnement du produit

Product operation



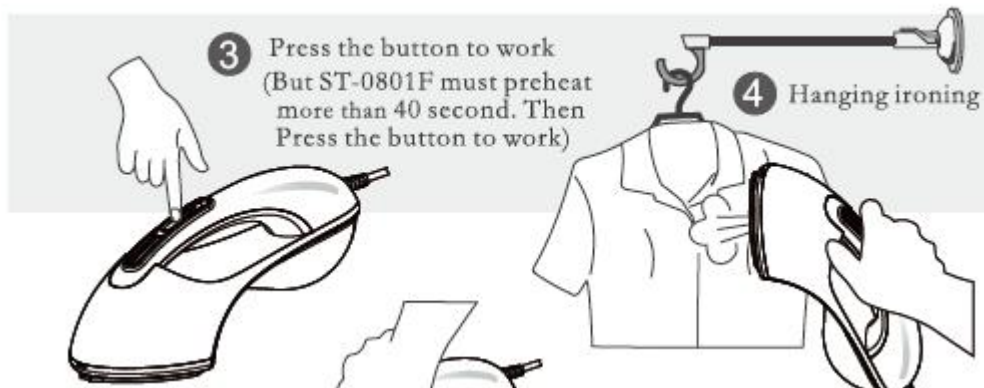
- 1 Put the power plug into the power socket indicator light start heating (220-240V~ /110-120V~) make sure the voltage is correct

1. Branchez la fiche sur le secteur, le voyant vert de l'indicateur s'allume (220-240V / 110-120V) assurez-vous que la tension est correcte.



- 2 Heating About 20 second the light turns off

2. Chauffant environ 20 secondes, la lumière s'éteint



- 3 Press the button to work (But ST-0801F must preheat more than 40 second. Then Press the button to work)

- 4 Hanging ironing

3. Appuyez sur le bouton pour fonctionner (mais ST-0801F doit préchauffer plus de 40 secondes. Ensuite, appuyez sur le bouton pour fonctionner)

4. Repassage suspend



- 5 Flat ironing

5. Repassage à plat

Remarque: St-0801A après le chauffage pendant environ 20 secondes, le témoin s'éteint, le chauffage est terminé, puis on peut appuyer sur le bouton pour faire fonctionner ST-0801F après le chauffage pendant 20 secondes, le témoin s'éteint. Il doit continuer à préchauffer pendant environ 40 secondes, puis vous pouvez appuyer sur le bouton pour faire fonctionner

P5

Vêtements à la vapeur



1. Placez le vêtement sur un cintre propre
2. Commencez à vaporiser lentement du bas vers le haut du vêtement. La vapeur augmentera le long de l'intérieur et l'extérieur du tissu, en éliminant les plis.
3. Le repassage à la vapeur des deux côtés du tissu aidera à éliminer les plis les plus tenaces.
4. Répétez les étapes ci-dessus si nécessaire jusqu'à ce que le vêtement soit sans plis

- Remarque**
1. Le couvercle du réservoir d'eau doit être bien recouvert
 2. Par conception, votre produit convient à l'eau du robinet. Si vous vivez dans des zones où l'eau est très dure, la chaleur corporelle à grande échelle peut être très rapide, ce qui a pour effet d'affecter l'effet du fonctionnement. Par conséquent, nous vous recommandons de rajouter de l'eau distillée dans le réservoir pour prolonger la durée de vie du produit. Ne pas avoir de résidus d'eau ou d'autres éléments d'impact dans le réservoir, afin d'empêcher le blocage de la ligne de réservoir. S'il vous plait, vérifiez que l'eau dans le réservoir est sèche après l'utilisation.
 3. Le cintre suspendu peut être utilisé sur le mur, le verre, la surface de la porte. Avant d'utiliser la ventouse souple pour s'assurer que la surface de l'objet et la surface d'adsorption sont nettoyées, aucune tache de poussière ne garantit que les tuyaux en acier inoxydable et les crochets de ventouse et de manteau sont bien connectés.

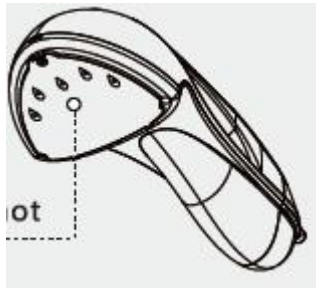


Avertissements:

1. Ne placez jamais la buse à vapeur vers le corps, vers les autres personnes, les animaux domestiques ou les plantes.
 2. Laissez le vaporisateur refroidir à température ambiante lorsqu'il est emballé
- Ne Pas Toucher de la Vapeur Chaude À proximité de la plaque de fer, Ne rallumez jamais le produit.



Ne pas toucher la surface de la plaque de repassage, pour éviter les brûlures.



La surface de la plaque de repassage est très chaude.
(Température: 110-120°C)

P6

Nettoyage et entretien



Nettoyage du vaporisateur

1. N'utilisez pas de laine d'acier, des nettoyants abrasifs ou des liquides corrosifs (comme l'alcool, l'essence ou l'acétone) pour nettoyer le produit. Une fois que le produit a suffisamment refroidi, utilisez un chiffon humide et un nettoyant liquide non corrosif pour nettoyer le produit et éliminez la saleté et les sédiments dans la buse vapeur.
2. Le réservoir est rempli d'eau. Le commutateur directement sur la position de repassage, alors il y aura une gouttelette granulaire prolongée de bouée de vapeur éjectée. L'opération a été répétée 2-3 fois 1 et 2, le corps de chauffage du sédiment est déchargé pour obtenir l'effet de nettoyage

Entretien de vapeur

1. Retirez tous les accessoires du vaporisateur
2. Videz l'eau restante dans un évier pour minimiser l'accumulation de minéraux
3. Il est recommandé de stocker le vaporisateur et les accessoires fournis dans l'emballage d'origine.
4. Rangez le vaporisateur dans un endroit frais et sec.

Consignes de sécurité

Merci d'avoir acheté nos produits, afin de mieux utiliser ce produit, veuillez lire attentivement les instructions avant l'utilisation:

1. Avant d'utiliser ce produit, vérifiez la tension requise correspond à la tension dans votre zone, l'utilisation d'un secteur de plus de 10A/220V-(16A/110V) avec un fil à terre.
2. Le produit ne peut pas être utilisé par les enfants, placez-le dans un endroit inaccessible aux enfants.
3. Lorsque l'unité est en contact avec de l'eau ou lorsque vous versez l'eau restante dans les réservoirs, débranchez le cordon de courant de la prise après l'allumage de l'alimentation, les utilisateurs ne doivent pas quitter, versez l'eau restante après l'utilisation pour empêcher l'accumulation de sédiments.
4. Le processus d'utilisation de la machine reste actif entre la verticale ou l'horizontale, non tournée, inversée, pour éviter les éclaboussures d'eau.
5. Lorsque l'eau du réservoir est terminée, éteignez l'alimentation et tirez la fiche, afin d'éviter

d'affecter la durée de vie de l'élément chauffant.

6. Ne pas ajouter de produits chimiques, de flotteurs ou de détergents, etc. dans le réservoir d'eau
7. N'utilisez pas le vaporisateur avec un cordon, une fiche ou un bec de vapeur endommagé.
8. Ne démontez pas ou ne tentez pas de réparer le vaporisateur
9. Pour éviter les chocs électriques, ne pas immerger le vaporisateur dans l'eau ou tout autre liquide.
10. Ne changez pas les accessoires pendant que le vaporisateur est branché ou qui émettant de la vapeur
11. Ne laissez pas la buse faire face directement au corps ou aux animaux domestiques, les plantes, pour éviter les brûlures.
12. Ne touchez pas la machine avec les mains mouillées, assurez-vous d'utiliser la machine en état de fonctionnement.
13. Lorsque vous utilisez la machine, faites passer le cordon d'alimentation qui n'est pas enroulé et qui ne sont pas en contact avec les autres choses.
14. N'utilisez pas les objets ignifuges à proximité des poêles et des autres sources de chaleur.
15. En cas de dysfonctionnement ou d'endommagement, ne pas démonter l'appareil, la machine devrait être envoyée aux endroits de réparations désignés.

背面

Méthode de dépannage du vaporisateur

Symptôme	Analyse de l'échec	Solutions
Pas de vapeur	Machine à repasser à la vapeur sans chauffage	Machine de repassage à vapeur est chauffée pendant environ 35 secondes, lorsque le témoin d'alimentation est éteint, vous pouvez commencer à utiliser
	Ne poussez pas exactement le commutateur	Ouvrir la clé complètement
	Le niveau de l'eau du réservoir est trop bas ou il n'y a pas d'eau	Ajouter de l'eau au réservoir
	Le réservoir d'eau n'est pas installé correctement	Veillez insérer le réservoir correctement
	Machine à repasser à la vapeur à l'envers ou basculé	Manipulation correcte du vêtement à vapeur.



Fabricant: Foshan SanRui Electric Appliance Techni Co.,Ltd.

Adresse: Shunde District, Foshan City, Guangdong Province, Southern West Fortune Industrial
Park, 3,4 layers

Tel: +86-0757-29202519

Fax: +86-0757-28792569