

Alcok

Modelo: LW-3316B

Manual de usuario

Batidora de mano

Contenidos

Inglés-----2-12

Alemán-----13-27

RESGUARDOS IMPORTANTES:

Cuando se utilizan electrodomésticos, especialmente cuando hay niños, se deben seguir las precauciones básicas de seguridad, incluyendo las siguientes:

1. Lea todas las instrucciones antes de usar.
2. Para protegerse contra descargas eléctricas, no sumerja el mezclador ni permita que el cable de CA contacte con agua u otros líquidos.
3. Desconecte del tomacorriente cuando no esté usándolo, antes de poner o quitar las piezas, y antes de limpiar.
4. Si el cable de tomacorriente está dañado, debe ser reemplazado por la manufactura, por el agente de servicio o por personas calificadas para evitar riesgos.
5. No lo utilice al aire libre.
6. No deje que el cable cuelgue sobre el borde de la mesa o mesilla o toque superficies calientes, incluyendo la estufa.
7. Siempre desenchufe el aparato antes de montarlo, desmontarlo, limpiarlo.
8. Apague el aparato y desconéctelo del tomacorriente antes de cambiar los accesorios o las piezas acercarse a las piezas que se mueven en uso.
9. Las tajaderas son afiladas. Las use con cuidado.
10. Antes de enchufarlo, compruebe si su voltaje corresponde a la etiqueta de características del aparato.
11. No enchufe el aparato en la fuente de alimentación hasta que esté totalmente montado y desenchufe siempre el aparato antes de desmontar o manejar la tajadera.
12. El producto sólo se puede utilizar para el propósito previsto. No use mal el producto. Puede tener lesiones potenciales por mal uso.
13. No deje que la unidad del motor, el cable o el enchufe se mojen.

14. No coloque el aparato en los ingredientes calientes.
15. El aparato está construido para procesar cantidades normales de la casa..
16. Funcionamiento a corto plazo. Use el aparato por no más de 1 minuto y no opere alimentos duros por no más de 10 segundos.

17. Si presiona el interruptor I, puede funcionar el interruptor del inching para resolver su petición. Pero el interruptor II es inmutable.

18. Siempre desconecte el licuadora de la fuente de alimentación, si se está desatendido y antes de montarlo, desmontarlo o limpiarlo.

19. Advertirá de posibles lesiones por mal uso.

20. Deberán tener cuidado a usar las tajaderas afiladas, vacie el recipiente y durante la limpieza.

21. Apague el aparato y desconéctelo de la fuente de alimentación antes de cambiar los accesorios o de acercarse a las partes que se mueven.

22. Este aparato no está diseñado para ser utilizado por personas con físicas, sensoriales o capacidades mentales reducidas, o por falta de experiencia y conocimiento, a no ser que se les haya dado supervisión o instrucción, en cuanto usa el aparato de una forma segura si comprenden los riesgos involucrados.

23. Los niños no se pueden jugar con el aparato.

24. Mantenga las manos y los utensilios fuera del recipiente mientras cortando/ se aleja de la tajadera de corte mientras cortando los alimentos para evitar la posibilidad de lesiones graves a personas o daños de la unidad. Se puede utilizar un rascador, pero debe utilizarse sólo cuando el la unidad no esté trabajando.

25. Este aparato no debe ser utilizado por niños. Mantenga el aparato y el cable fuera del alcance de los niños.

26. No use mal el producto. Puede causar lesiones si se usa mal.

27. Se deben tomar cuidados al usar las tajaderas afiladas, vaciar el tazón y durante la limpieza.

28. Este aparato está destinado a ser utilizado en domésticas y aplicaciones similares tales como:

- Área de cocina del personal en las tiendas. Oficinas y otros entornos de trabajo;

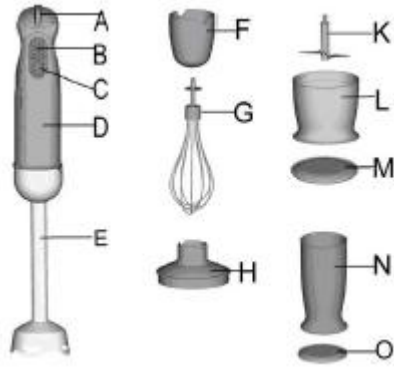
- Entornos de trabajo agrícola

- Por clientes en hoteles, moteles y otros entornos de tipo residencial;

- Entornos de tipo cama y desayuno.

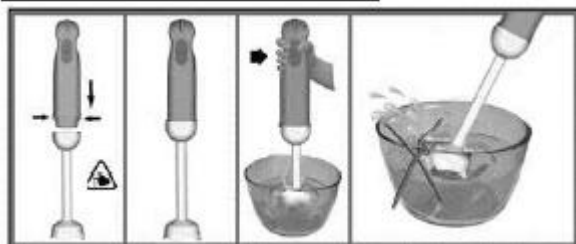
29. Tenga cuidado si el líquido caliente se vertió en el procesador de alimentos ya que puede ser expulsado fuera del aparato debido a una vaporización súbita.

GUARDE ESTAS INSTRUCCIONES



Descripción:

- A. Interruptor inching
- B. Interruptor I
- C. Interruptor II
- D. Unidad de motor
- E. Palo de licuadora
- F. Soporte de batidor
- G. Batidor
- H. Tajadera del tazón
- K. tajadera "S"
- L. 500ml tazón
- M. Tapa a
- N. 800ml vaso
- O. Tapa b

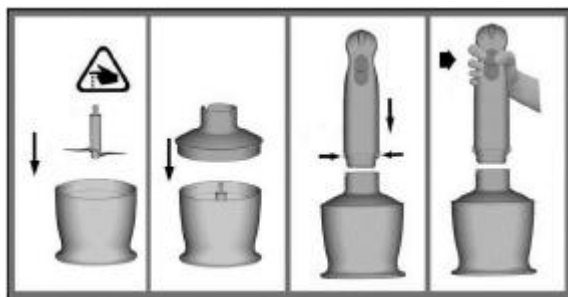


Cómo se usa la licuadora de mano

La licuadora de mano es perfectamente adecuada para preparar salsas, cremas, sopas, mayonesa y alimentos para bebés, también para mezclar y milkshakes.

1. Gire el palo de la licuadora en la unidad del motor hasta que se bloquee.
2. Introduzca la licuadora de mano al vaso. A continuación, seleccione la velocidad "1" - "5" y presione el interruptor I o el interruptor II para que funcione.
3. Gire el palo de la licuadora de la unidad del motor después de usarla. Puede utilizar la licuadora de mano en vaso medidor y también en cualquier otros vasos.
4. Utilice la licuadora de mano durante no más de 1 minuto,
5. Precaución: La tajadera es muy afilada.

6. Precaución: No utilice con el alimento sin agua.

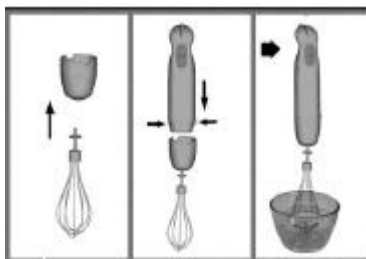


Cómo se usa el la tajadera

1. La tajadera es perfectamente adecuado para los alimentos duros, tales como cortar la carne, ajedrez, cebolla, hierbas, ajo, zanahorias, nueces, almendras, ciruelas etc,
2. No corte los alimentos extremadamente duros, tales como cubos de hielo, nuez moscada, granos de café y ganancias.

Antes de cortar ...

1. Retire con cuidado la cubierta plástica de la tajadera.
Precaución: ¡la tajadera es muy afilada! Sosténgalo siempre por la parte arriba de plástico.
2. Coloque la tajadera en el central del tazón. Presione hacia abajo la tajadera y bloquee con el tazón. Coloque siempre el tazón en la base antideslizante.
3. Ponga los alimentos en el tazón.
4. Ponga la tapa en el tazón.
5. Gire la unidad del motor en la tapa del tazón hasta que se bloquee.
6. Seleccione la velocidad "1" - "5" y presione el interruptor I o el interruptor II para operar el corto. Durante el procesamiento, mantenga la unidad del motor con una mano y el tazón con la otra.
7. Después de usarlo, apague la unidad del motor de la tapa de la tajadera.
8. A continuación retire la tapa del tazón. Saque con cuidado la tajadera.
9. Saque con cuidado la tajadera.
10. Saque el alimento procesado del tazón.
11. No corte alimentos duros por no más de 10 segundos.



Cómo se usa el batidor

Utilice el batidor sólo para batir la crema, batiendo las claras de huevo y mezcla con las esponjas y los postres de Ready-mix.

1. Introduzca el batidor en el soporte del batidor y, a continuación, gire la caja de cambios de la unidad del motor y lo bloquea.

2. Coloque el batidor en un vaso y sólo entonces elija la velocidad "1"- "5" y presione el interruptor I o el interruptor II para operarlo.

3. Utilice el batidor durante no más de 2 minutos.

4. Gire la caja de engranajes de la unidad de motor después de su uso. Luego saque el batidor de la caja de engranajes.

Limpieza

Limpie la unidad del motor y la tapa de la tazón con un paño húmedo solamente. ¡No sumerja la unidad del motor en agua!

1. Todas las piezas se pueden limpiar en las lavavajillas. Sin embargo, después de procesar la comida muy salada, usted debe levantar las tajaderas inmediatamente.

2. Además, tenga cuidado de no usar una sobredosis de limpiador o descalcificador en las lavavajillas.

3. Al procesar alimentos con color, las partes de plástico del aparato pueden decolorarse. Limpie estas partes con aceite vegetal antes de colocarlas en el lavavajillas.

4. Las tajaderas son muy afiladas, por favor ponga la atención.

5. Desconecte el aparato antes de limpiarlo.

Guía de procesamiento

500ml tazón		
Alimento	Máximo	Tiempo de operación
carne	250g	8 segundos
hierbas	50g	8 segundos
nuez	100g	8 segundos
quesos	100g	5 segundos
pan	80g	5 segundos
cebolla	150g	8 segundos
galletas	150g	6 segundos
frutas suaves	200g	6 segundos
harina	400g	10 segundos
agua	280g	
levadura de cerveza	8g	
azúcar	8g	
sal	8g	

Aukey E-business Co., Ltd

Dirección: Ciudad Huanan, Edificio Electronic Trading, P09 habitación 102, Longgang Distrito, Shenzhen, China.

Página web: www.Aicok.cc

Página de facebook: <https://www.facebook.com/aicoks/>

Hecho en China