

AICOK

DÉFROISSEUR VAPEUR MANUEL

Manuel de l'utilisateur

HS-05

LISEZ ATTENTIVEMENT TOUTES LES INSTRUCTIONS AVANT UTILISATION

CHERS CLIENTS

Je vous remercie pour avoir acheté le défroisseur vapeur manuel. Ce défroisseur vapeur puissant et compact peut faire vos vêtements sans pli, et vous apporter une nouvelle expérience de défroissage.

CONSIGNES DE SÉCURITÉ IMPORTANTS

1. Lisez attentivement toutes les instructions avant l'utilisation de cet appareil et conservez ce manuel pour référence future.
2. La tension de votre source électrique doit correspondre à celle de l'appareil(120V, 60 Hz, 1000W).
3. Pour réduire le risque de choc électrique, ne pas plonger l'appareil, la fiche et le cordon d'alimentation dans l'eau ou d'autres liquides.
4. Pour débrancher, enlever la fiche de la prise principale, ne jamais tirer le cordon, et tenir la fiche.
5. Ne pas remplir le réservoir d'eau avec l'eau chaude ou tout autre agent corrosif comme cela peut abîmer l'appareil, utiliser seul l'eau déminéralisée ou distillée.
6. Lors que l'appareil n'est pas utilisé, vidanger le réservoir d'eau ; allumer l'appareil une autre fois, attendre jusqu'à ce que la vapeur arrête la pulvérisation pour vidanger le réservoir d'eau complètement et ensuite éteindre votre appareil et mettre hors tension.
7. Ne pas opérer l'appareil lors que le cordon ou l'appareil est abîmé. Pour éviter un choc électrique ou un danger, ne pas tenter de démonter ou réparer l'appareil par vous-même ; contacter notre électricien qualifié pour assistance.
8. Ne pas laisser l'appareil non supervisé lors qu'il est en opération. Il n'est pas conçu pour utilisation par les enfants ou près des enfants. L'utilisation de l'appareil seul par les aînés n'est pas autorisée.
9. Le contact avec la vapeur ou le panneau de défroisseur peut causer la brûlure. Soyez prudent du défroisseur en position à l'envers.
10. Soyez prudent de la vapeur pulvérisant de la buse. Ne pas diriger la vapeur vers l'homme ou les animaux pour éviter les blessures.
11. Il n'est pas conçu pour utilisation par les personnes ayant des capacités physiques, sensorielles ou mentales réduites et manque d'expériences et de connaissances s'ils sont sous supervision ou s'ils ont reçu des instructions concernant l'utilisation de l'appareil de manière sûre et s'ils comprennent les dangers engagés. Pour empêcher les enfants de les utiliser comme un jouet, la surveillance est nécessaire pendant que l'enfant utilise cet appareil.
12. Ne pas opérer cet appareil lors que l'eau en lui est épuisée.
13. Après que le défroisseur vapeur refroidit complètement, enrouler le cordon et le stocker bien.
14. Pour éviter le choc électrique, lors que le cordon d'alimentation est abîmé, contacter le fabricant, le facilitateur ou les professionnels qualifiés pour obtenir le remplacement.

Vue de produit

- 1, Indicateur
- 2, Corps principal
- 3, Bouton On/Off
- 4, Décoration
- 5, Couvercle de cordon d'alimentation
- 6, Brosse de tissu
- 7, Panneau de vapeur
- 8, Réservoir d'eau
- 9, Filtre

SPÉCIFICATIONS DE PRODUIT

Tension nominale 120V

Fréquence 60Hz

Tension nominale 1000W

Capacité du réservoir d'eau 80 ml

REPLISSAGE D'EAU

1. Éteindre et débrancher l'appareil durant le remplissage. Tenir les deux côtés du réservoir d'eau et pousser vers le bas, et prendre le réservoir d'eau hors du corps principal (comme fig. 1).
2. Prendre le réservoir d'eau, et remplir le réservoir d'eau avec l'eau (comme fig. 2, 3, 4).
3. Remettre le réservoir d'eau (comme fig. 5).



Fig. 1



Fig. 2



Fig. 3

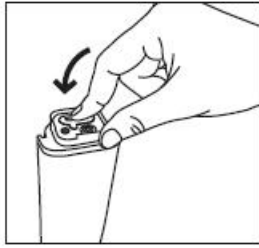


Fig. 4



Fig. 5

ASSEMBLAGE ET DÉMONTAGE DE BROSSE DE TISSU

1, Assemblage de brosse de tissu

1.1 Éteindre l'appareil, et attendre jusqu'à ce que la vapeur arrête de pulvériser.

1.2 Appuyer sur la brosse de la buse de vapeur pour verrouiller en place.

2, Démontage de brosse de tissu

2.1 Après que la vapeur s'arrête, éteindre et débrancher l'appareil.

2.2 Tenir les deux côtés de la brosse de tissu et tirer le doucement.

INSTRUCTIONS DE VAPEUR

1, Ajouter l'eau dans le réservoir d'eau avant l'utilisation de l'appareil.

2, Brancher l'appareil à une prise murale à terre.

3, Brancher et allumer l'appareil, ensuite l'indicateur s'allume, et l'appareil commence à travailler. La vapeur sort dans 30 secondes, et l'appareil est prêt à l'utilisation.

4, L'appareil a deux paramètres.

5, Ne pas utiliser l'appareil de manière horizontalement, ne pas utiliser l'appareil à l'envers(fig. 6).

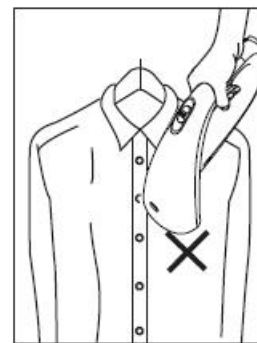
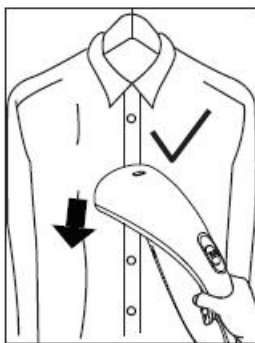


Fig. 6

6, Il est très facile d'utiliser cet appareil. Tenir le vêtement en tissu avec une main, et tenir l'appareil avec une autre pour vaporiser.

Enlever les plis du collier

Tenir le collier avec une main, et tenir l'appareil avec une autre pour vaporiser(fig. 7)

Enlever les plis du dos de collier

Tenir le dos de collier avec une main, et tenir l'appareil avec une autre pour vaporiser(fig. 8).

Enlever les plis du devant de la chemise

Déplacer l'appareil de manière verticale (fig. 9).

Enlever les plis des poches

Tenir la chemise avec une main, déplacer l'appareil de manière verticale (fig. 10).

Enlever les plis du dos de la chemise

Déplacer l'appareil de manière verticale (fig.11).

Enlever les plis des manches de la chemise

Tenir les manches avec une main, et déplacer l'appareil de manière horizontale (fig. 12).

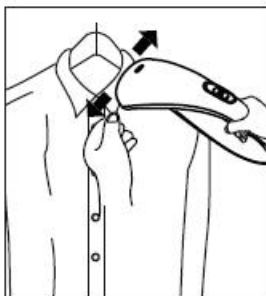


Fig 7

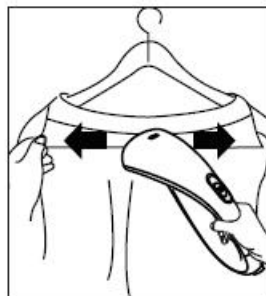


Fig 8

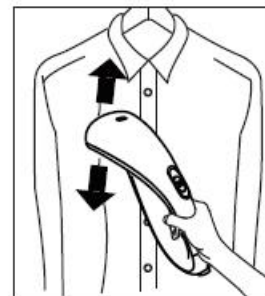


Fig 9

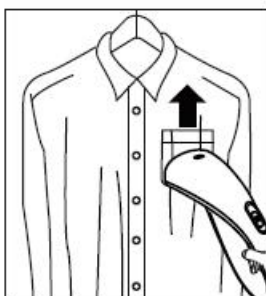


Fig 10

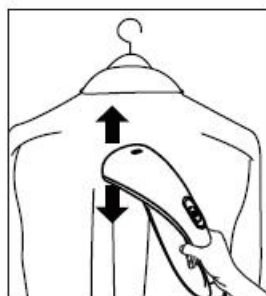


Fig 11

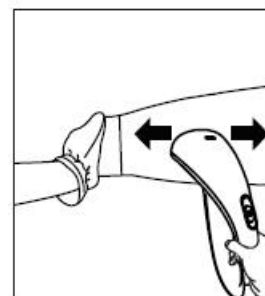


Fig 12

7. Lors que l'eau dans le réservoir d'eau est épuisée, éteindre et débrancher l'appareil, prendre le réservoir d'eau et remplir le. Ensuite allumer l'appareil et la vapeur sort.

Caution :

- 1, La vapeur pulvérisant de haute température du panneau de vapeur peut arriver à 180 °C, vérifier avant la vaporisation si le matériau est résistant à la haute température ou non. Ne pas laisser le panneau de pulvérisation au même point pour un long temps, pour ne pas abîmer le vêtement.
- 2, Lors de non utilisation de l'appareil ou avant le stockage, Continuer la vaporisation jusqu'à ce que l'eau dans le réservoir d'eau s'épuise et aucune vapeur sort du panneau de vapeur, ensuite éteindre et débrancher l'appareil (si l'appareil est éteint, lors que le panneau de vapeur pulvérise encore la vapeur, il peut causer la brûlure à l'homme parce qu'il y a encore d'eau restant dans le réservoir d'eau et l'appareil est encore chaud, et un peu de vapeur pulvérisera).
- 3, Avant le stockage, continuer à vaporiser jusqu'à ce que aucune pulvérisation de vapeur sort du panneau de vapeur et attendre jusqu'à ce que l'appareil est refroidi complètement.

NETTOYAGE & MAINTENANCE

- 1, Cet appareil ne consomme pas des dépenses pour la maintenance, et n'a pas besoin non plus des agents de nettoyage. Si l'appareil présente des dégâts visibles et ne peut pas fonctionner, envoyer le au centre de service pour réparation, ne pas tenter de démonter l'appareil ou de réparer par vous-même.
- 2, Avant le nettoyage, débrancher l'appareil et attendre jusqu'à ce qu'il refroidisse complètement.
- 3, Finir d'utiliser l'eau dans le réservoir d'eau et vidanger l'eau dans le réservoir d'eau.
- 4, Ne pas plonger l'appareil dans l'eau. Utiliser un chiffon sec pour sécher l'appareil, il n'a pas besoin de l'agent de nettoyage spécial.
- 5, Assurez-vous que le corps principal est sec avant le stockage ou le packaging.

DÉPANNAGE

Problème	Raison	Solution
L'appareil ne peut pas vaporiser. L'indicateur ne s'allume pas.	L'appareil n'est pas branché.	Brancher à la prise électrique.
	Le problème du système d'alimentation/Fusible a sauté.	Régler la prise de circuit ou contacter un électricien pour assistance.
L'appareil ne peut pas vaporiser. L'indicateur s'allume.	L'eau dans le réservoir d'eau s'épuise.	Remplir le réservoir d'eau et brancher l'appareil
	L'interrupteur n'est pas allumé.	
L'eau tombe sur le panneau d'eau.	L'eau condensée sort lors que la machine fonctionne.	Continuer à utiliser et l'eau condensée disparaît
L'eau pulvérise du	Le préchauffement n'est	L'eau ne pulvérise pas

panneau de vapeur	pas suffisant pour la première fois.	lors que l'appareil est utilisé pour la deuxième fois.
-------------------	--------------------------------------	--

Aukey E-Commerce SARL

102, Immeuble P09, Cité Huanan, commune de Pinghu, district de Longgang, shenzhen, Chine

Site web : www.aicok.cc

Page de facebook : <https://www.facebook.com/aicoks/>

FABRIQUÉ EN CHINE