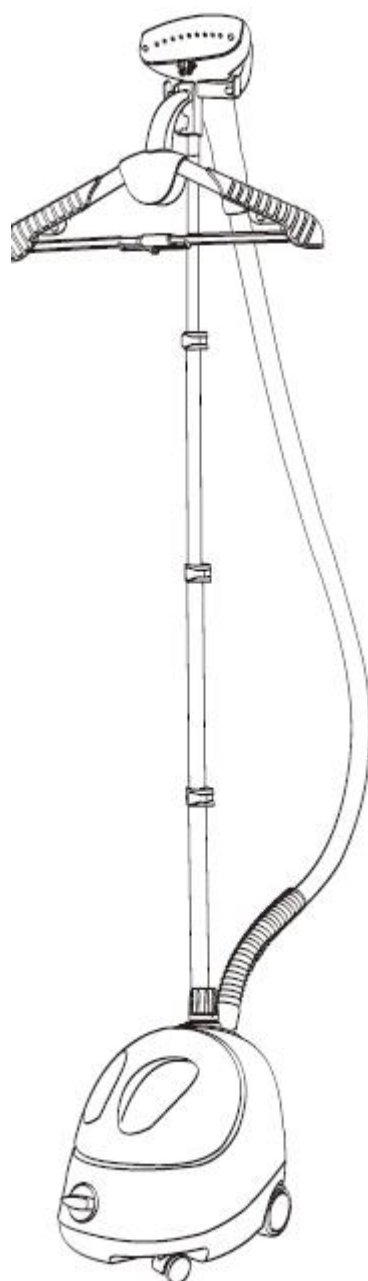


ALCOK

Machine à repasser à suspension à la vapeur

Modèle : GS20-DJ/1260



Veuillez lire attentivement les instructions avant l'utilisation

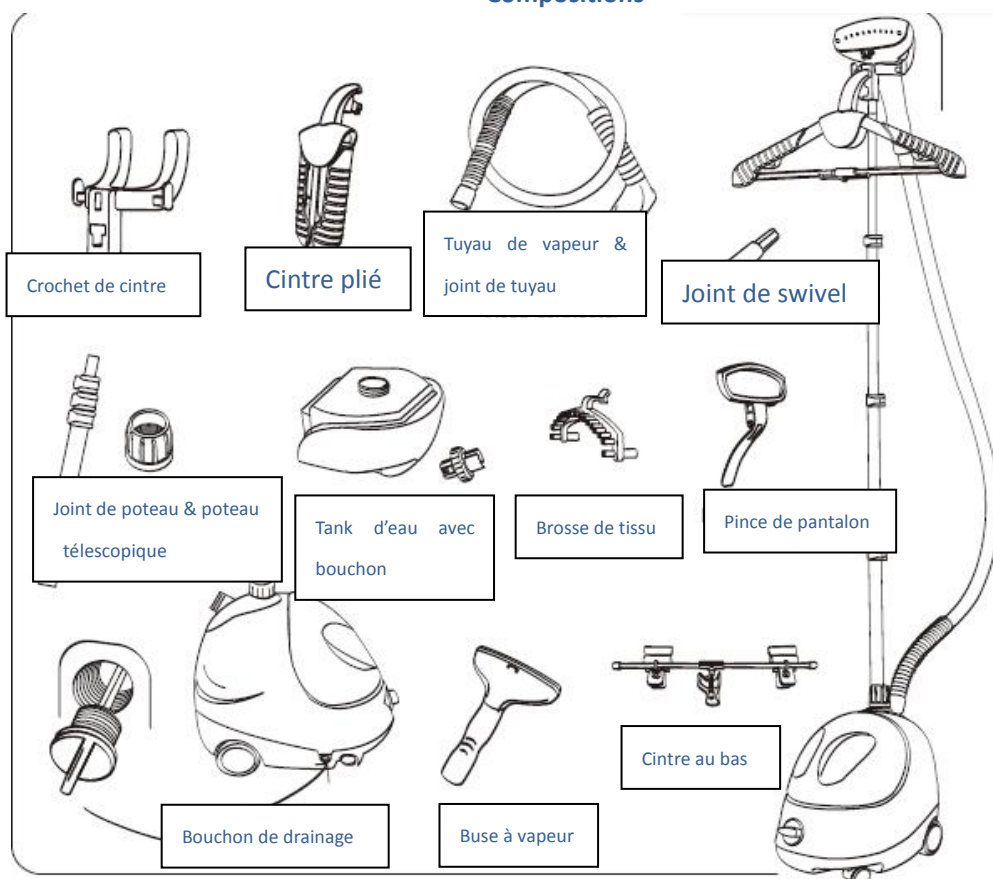
Nos chers clients considérables

Merci pour l'achat de notre machine à repasser à suspension à la vapeur professionnelle. Veuillez lire attentivement les instructions avant votre première utilisation.

Instructions importantes de sécurité :

1. La tension électrique de la source doit correspondre à la vapeur de l'équipement (220v-240v ,50/60Hz). Connecter avec une tension incorrecte pourrait causer une atteinte irréparable à l'équipement et aussi causer l'expiration de la garantie.
2. Ne pas partager la source d'électricité avec d'autres équipements électriques à haute puissance.
3. Pour réduire la risque de coupure d'électricité, ne pas immerger l'équipement, la fiche, le câble alimentaire dans l'eau ou dans d'autres choses liquides.
4. Veuillez rester en connecte lors de l'opération.
5. Remplir l'eau avant l'utilisation et observer le niveau d'eau lors de l'utilisation.
6. Ne pas poser le tuyau par terre. Ne pas enrouler le tuyau. Ne pas utiliser l'équipement si le câble alimentaire est abîmé.
7. Garder toujours le tuyau et le vaporisateur plus haut que le réservoir d'eau. Ne pas insérer n'importe quel objet dans le tuyau ou dans d'autres ouvertures.
8. Ne pas couper ou essayer d'étirer le tuyau de vapeur ou le câble alimentaire.
9. Ne pas poser le vaporisateur directement sur n'importe quelle surface ou le câble alimentaire quand il est chaud ou au cas où la fiche soit insérée.
10. Faire attention à la vapeur qui est sortie du vaporisateur . Ne pas vaporiser directement à quelqu'un ou aux animaux, ou bien utiliser la machine sur les vêtements lors qu'il soit endommagés.
11. La vapeur ne peut être que dans la direction verticale. Ne jamais l'utiliser dans la position horizontale ou inclinée. Si on fait comme ça, il pourrait causer le décharge de l'eau chaude.
12. Fermer, débrancher , et laisser refroidir complètement l'équipement pour au moins 30 minutes avant épuiser le tank d'eau et le réservoir d'eau et puis stocker.
13. Avant de remplir encore une fois ,drainer , nettoyer, déplacer ou bien ne pas dans l'état de l'utilisation , il faut toujours éteindre la machine.
14. L'utilisation seulement à l'intérieur.
15. Garder l'équipement loin du matériel inflammable et chimical.
16. Ne pas remplir le réservoir d'eau avec l'eau chaude ou quelque chose correcsive de nettoyage qui peut causer le dommage. L'eau distillée ou l'eau filtrée sont fortement recommandées .
17. Utiliser seulement les accessoires d'AICOK sur votre équipement d'AICOK. A condition d'utiliser d'autres accessoires qui ne sont pas offrit par AICOK, qui pourrait causer la flamme, la coupure de courant ou les dommages irréversibles à l'équipement.
18. Cet équipement ne peut être pas utilisé par les enfants ou être proche des enfants ,ou bien d'autres humains qui sont incapable sur la physique et le sentiment ou la mentalité ; ou bien quelqu'un manque d'expériences et de connaissance :
19. Ne pas utiliser le câble étiré. Si vous voulez utiliser le câble étiré ; il faut être plus de 15A de courant électrique. A condition de l'utilisation du câble alimentaire de moins de 15A , qui peut causer la surchauffe du câble. Ne pas partager le câble étiré avec d'autres équipements électriques.

Compositions



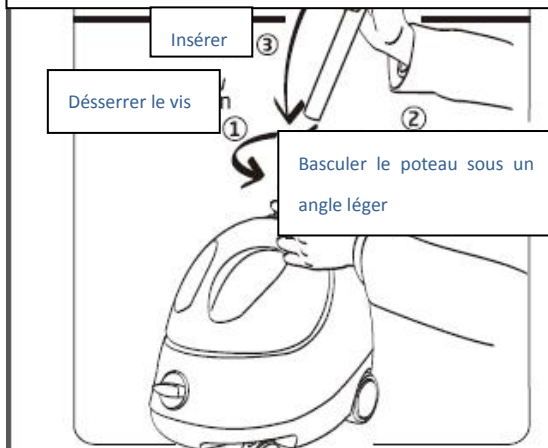
SPECIFICATION DE PRODUCTION

Modèle No .	GS20-DJ/1260
Capacité de tank d'eau	2.0L
Temps de sortie de vapeur	45 secondes
Courant d'entrée	220-240v-50/60Hz
Puissance de sortie	1260-1500W

Monter votre machine à la repasser à suspension à la vapeur

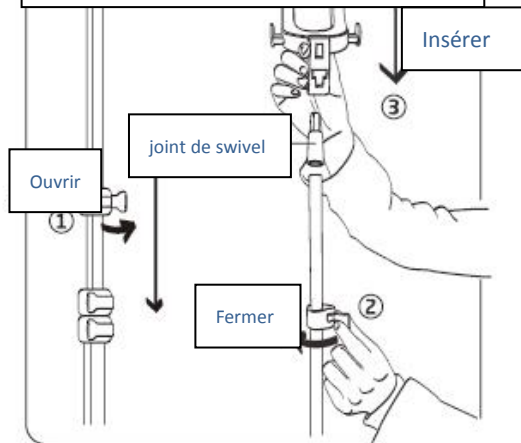
Etape 1

Désserrer le joint de poteau, et insérer le poteau télescopique et puis serrer le joint de poteau pour assurer que le poteau télescopique soit dans une place correcte.



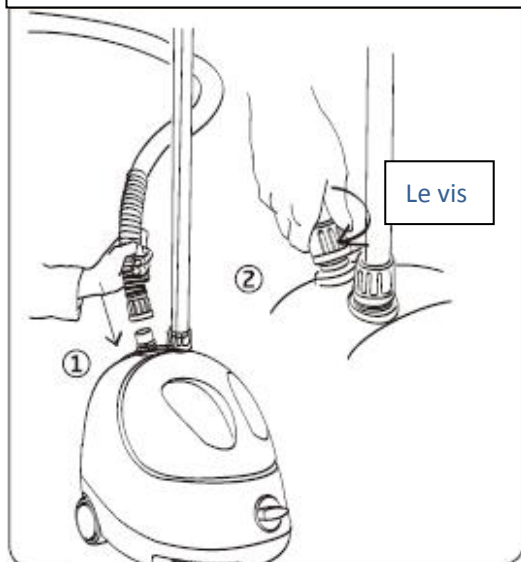
Etape 2

Attacher le cintre plié au sommet du poteau télescopique. Étendre le poteau télescopique à la hauteur désirée et le verrouiller en place.



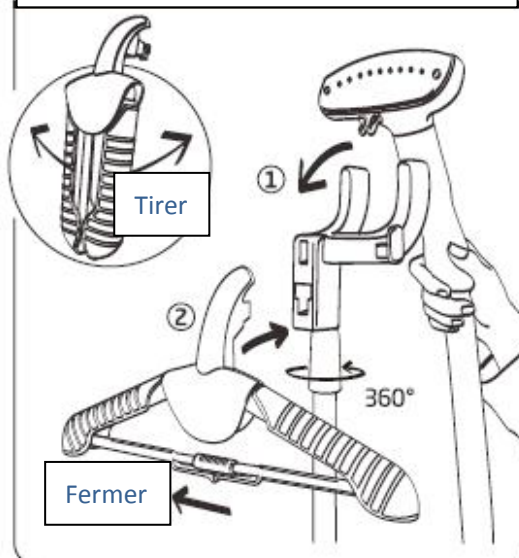
Etape 3

Installer le tuyau de vapeur et serrer le joint de tuyau.



Etape 4

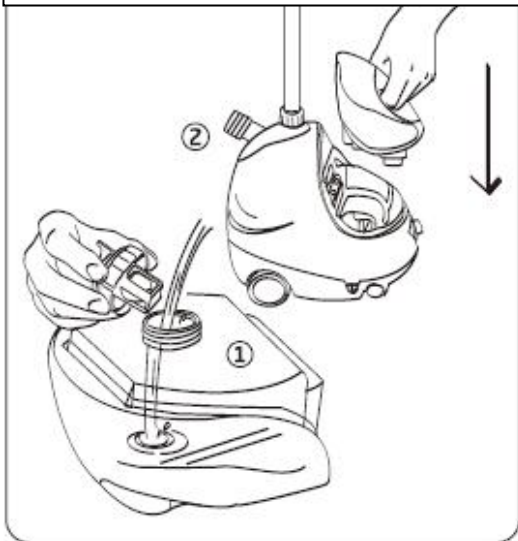
Etendre complètement les bras de suspension et accrocher la buse à vapeur.



Instructions pour l'utilisation

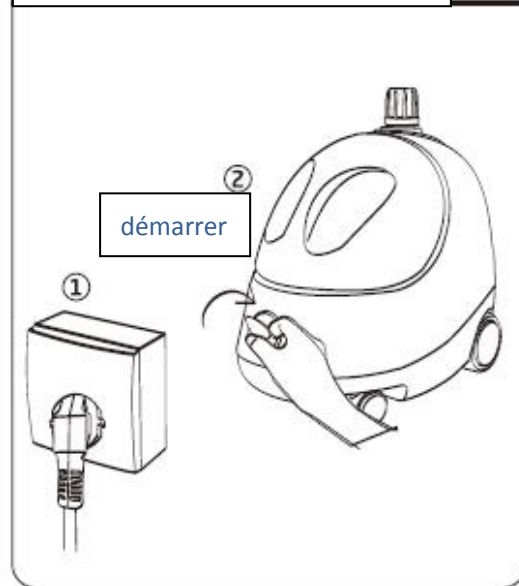
Etape 1

Retirer le bouchon. Remplir le réservoir d'eau avec l'eau. Remplacer et serrer le bouchon.



Etape 2

Brancher et allumer.



Etape 3

Se réchauffer dans 45s.



Etape 4

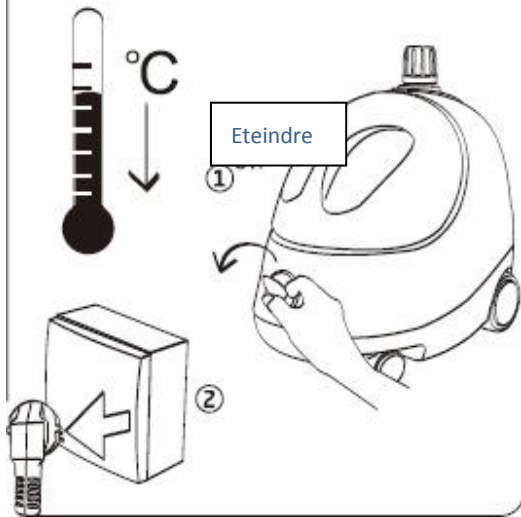
Prêt à l'utiliser de vaporisation.



Maintenance et nettoyage

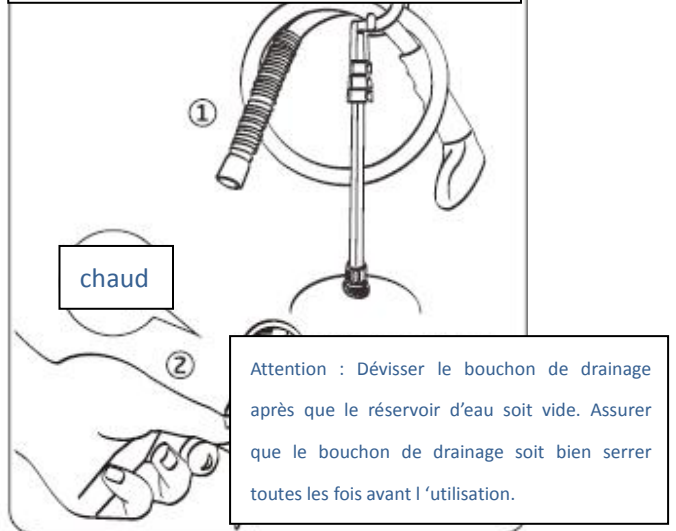
Etape 1

Eteindre l'appareil et débrancher-le. Attendre au moins 30 minutes jusqu'à ce que l'appareil refroidisse complètement.



Etape 2

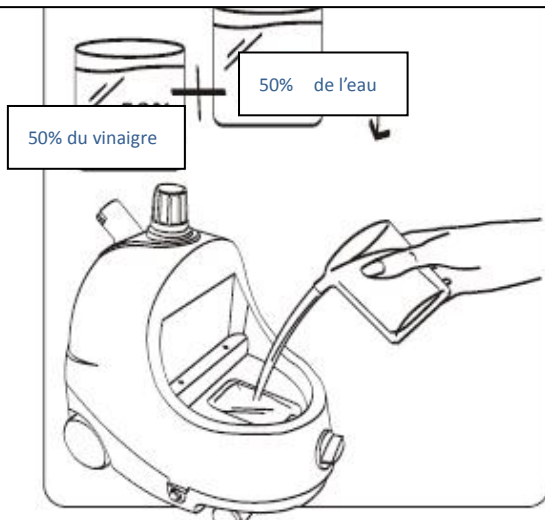
Dévisser le bouchon de drainage et vider le réservoir d'eau. Plier et retirer le poteau télescopique et la buse à vapeur.



Suppression de l'accumulation minérale

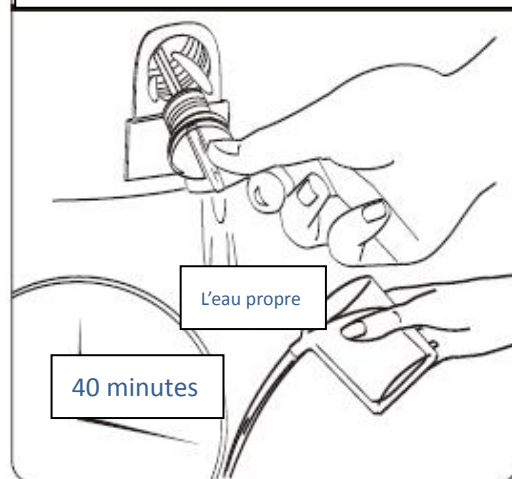
Etape 1

Eteindre l'appareil et débrancher-le et attendre le refroidissement au moins 30 minutes. Retirer le réservoir d'eau. Mélanger l'eau et la solution de vinaigre et puis verser dans le réservoir d'eau.

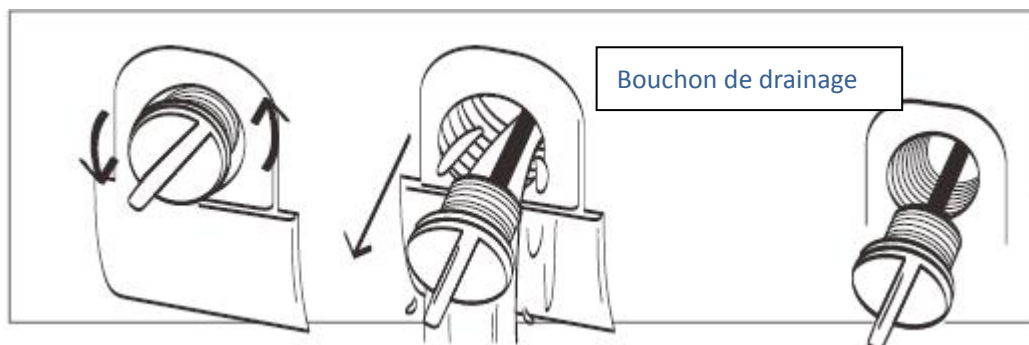
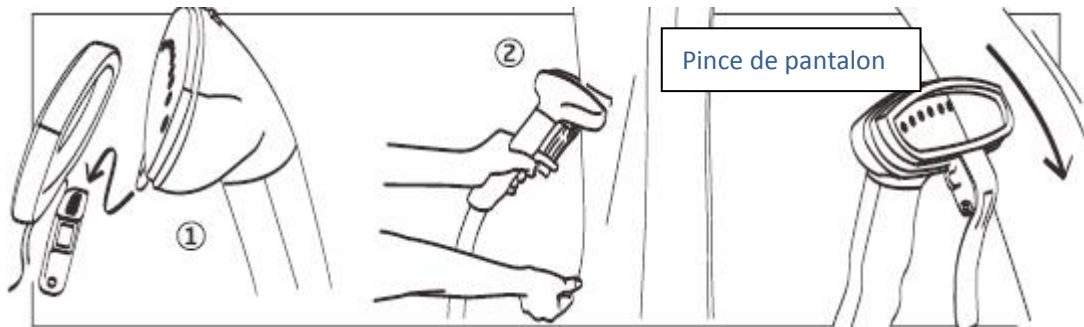
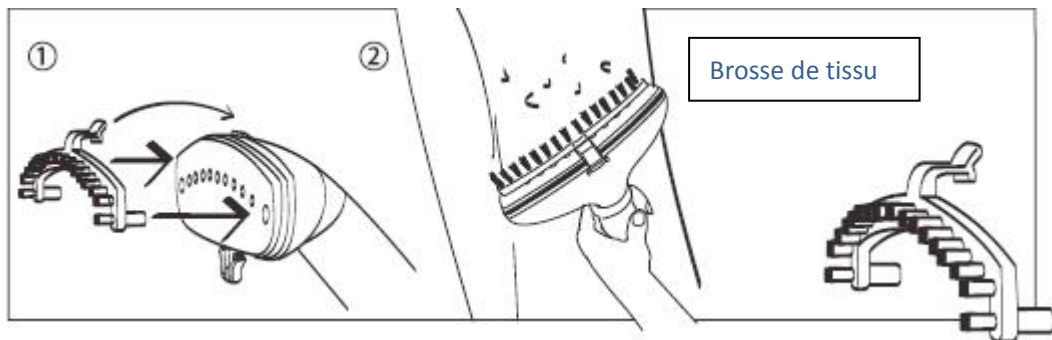


Etape 2

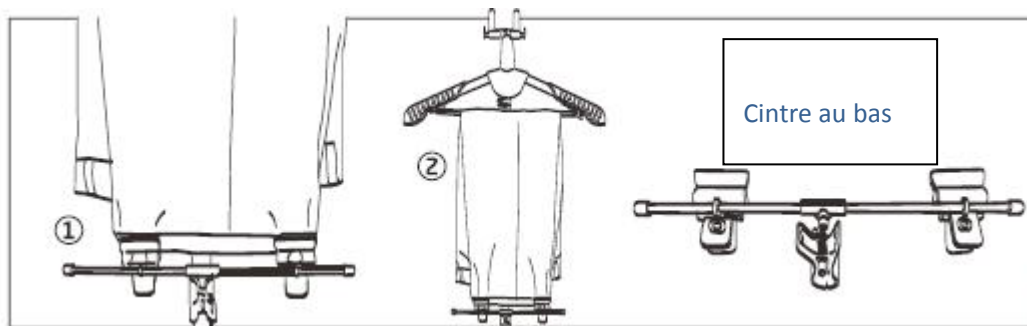
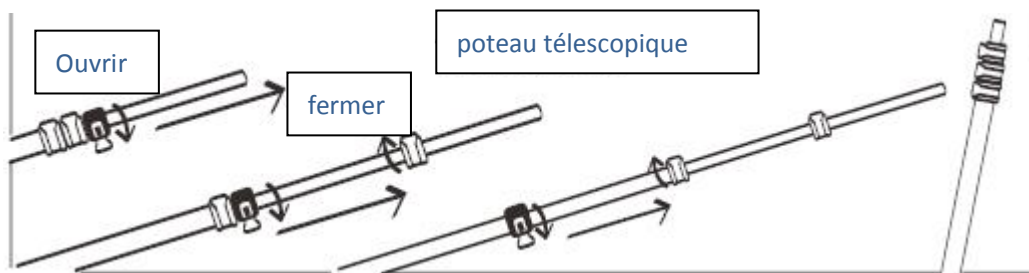
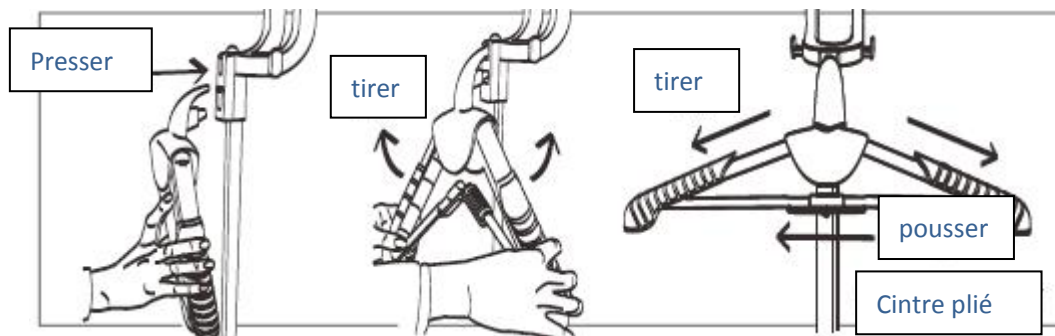
Attendre pour 40 minutes, dévisser le bouchon de drainage et drainer le réservoir d'eau. Verser l'eau propre dans le réservoir et laisser drainer. Quand le réservoir est vide, remplacer et serrer le bouchon de drainage.



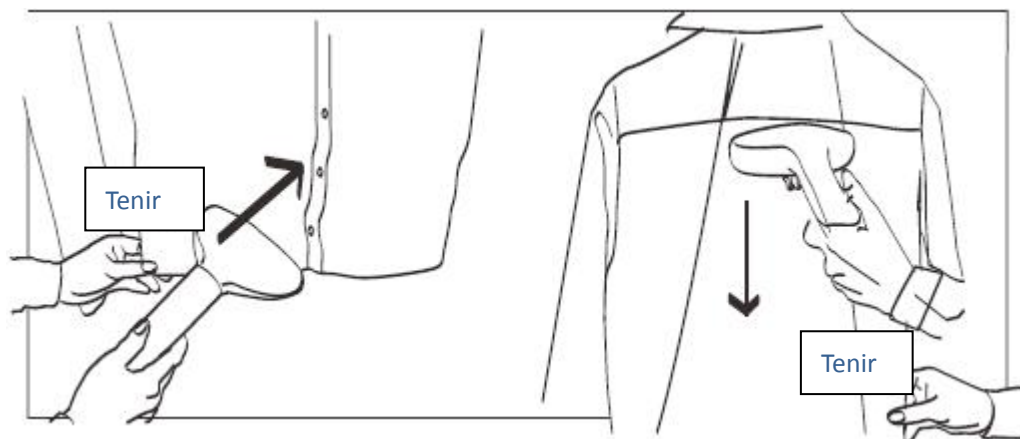
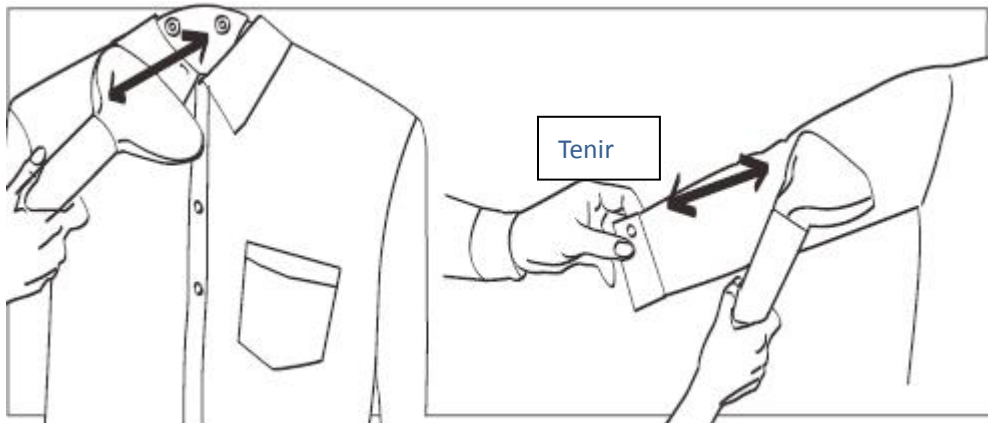
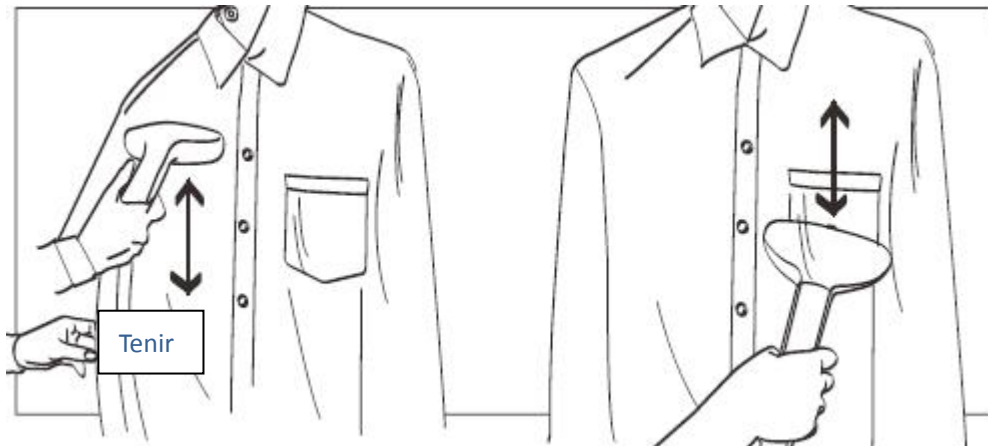
Assemblage et utilisation des accessoires



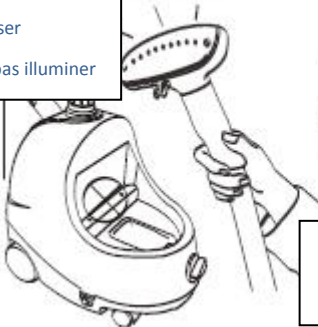
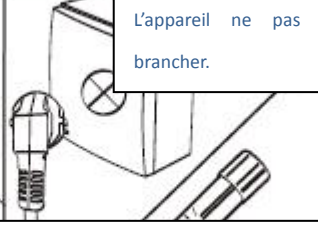
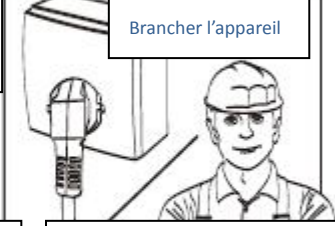
Assemblage et utilisation des accessoires



Instruction à vaporiser



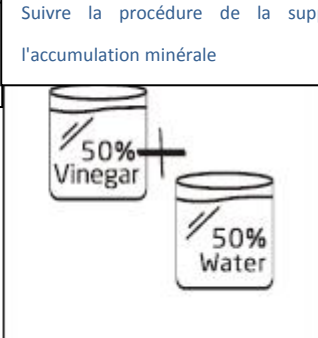


Dépannage

Problemes	raison	solution
<p>L'appareil ne pas vaporiser Lampe d'indication ne pas illuminer</p> 	<p>L'appareil ne pas brancher.</p>  <p>Problème de système d'alimentation de maison / le fusible est soufflé.</p>	<p>Brancher l'appareil</p>  <p>Appeler un électricien qualifié pour aider.</p>

<p>L'appareil ne pas vaporiser Lampe d'indication est allumée</p> 	<p>Accumulation minérale</p>  <p>Le réservoir d'eau est vide.</p>	<p>Suivre la procédure de la suppression de l'accumulation minérale</p>  <p>Remplir encore une fois le réservoir d'eau</p>
--	---	---

<p>Il y a du bruit dans le tuyau de vapeur Le tuyau arrêter à vaporiser</p> 	<p>Les gouttes d'eau se rassembler dans le tuyau de vapeur</p> 	 <p>Redresser le tuyau de vapeur</p>
---	--	--

<p>La vapeur est intermittent</p> 	<p>Accumulation minérale dans le réservoir d'eau</p> 	<p>Suivre la procédure de la suppression de l'accumulation minérale</p> 
---	--	--

Aukey E-business Co.,Ltd

No. 102, Bâtiment P09, cité de sud en Chine

Pinghu ville, Longgang Zone, Shenzhen, Chine

Website : www.Aicok.cc

Page de Facebook : <https://www.facebook.com/aicoks/>